



Wetter- und Naturrisiken

Wetter- und Naturrisiken

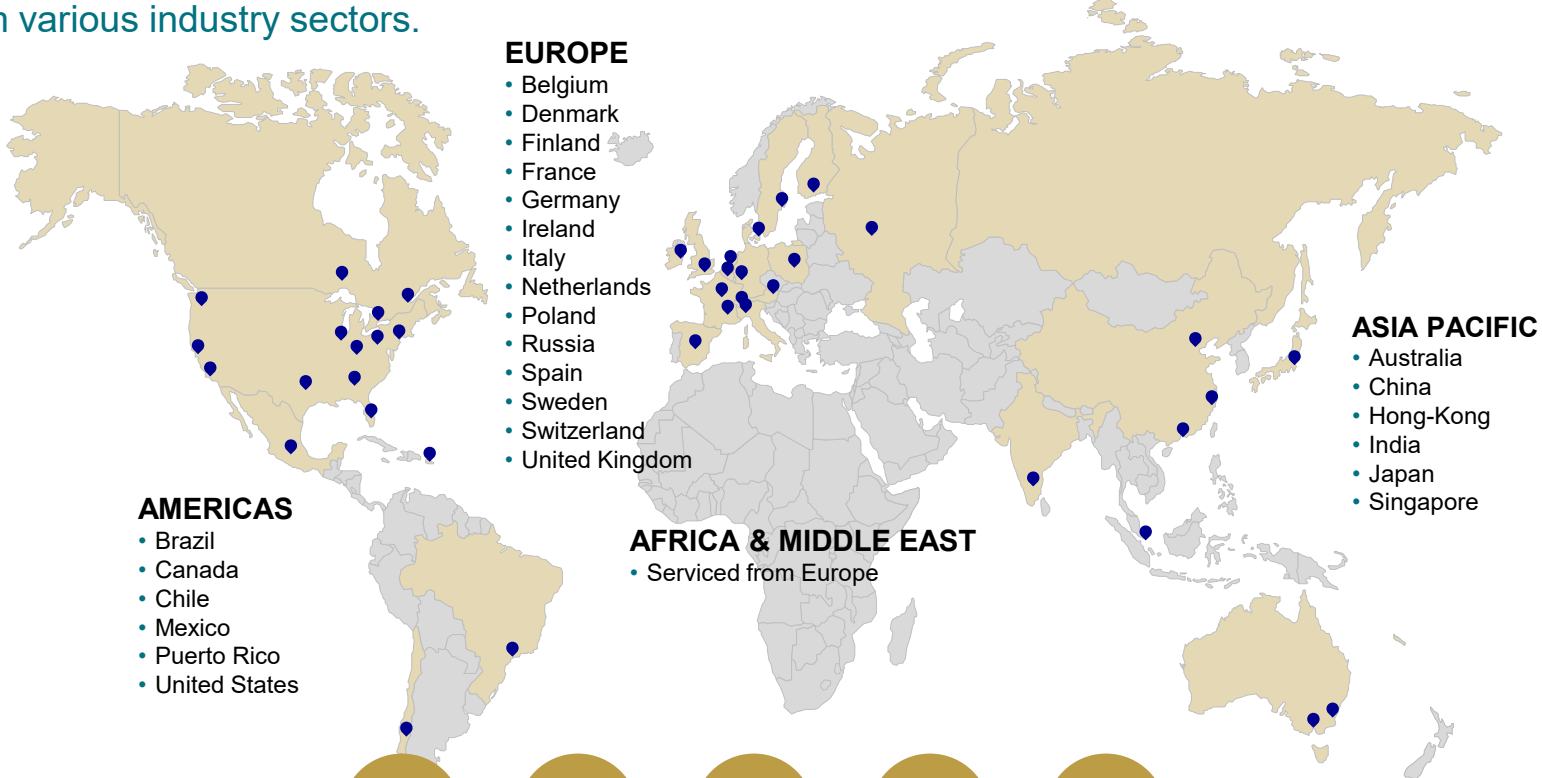
1. Vorstellung AXA XL Risk Consulting
2. Schadensentwicklung
3. Risikobeurteilung beim Versicherer
4. Schutzkonzepte - Resilienz
5. Neue Risiken und Versicherungsprodukte



1

Our International Network

AXA XL Risk Consulting, relying on its international network of 400 engineers, serves globally more than 2000 clients from various industry sectors.



Clients **Field Visits** **Risk Experts** **Countries** **Languages**

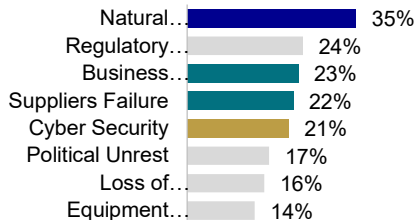


Global Risk Landscape Evolution

The top 3 risks faced by Large & Corporate businesses are BI & Supply Chain Failure, Natural Hazards incl. Climate Change, and Cyber Incidents, where we focus our innovation efforts in AXA XL Risk Consulting.

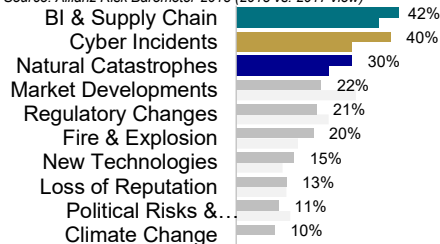
Mid-market

Percentage of respondents on the most difficult risks to manage
Source: WSJ in collaboration with AIG and IPSOS



Corporates

Percentage of respondents on main risks their business is facing today
Source: Allianz Risk Barometer 2018 (2018 vs. 2017 view)



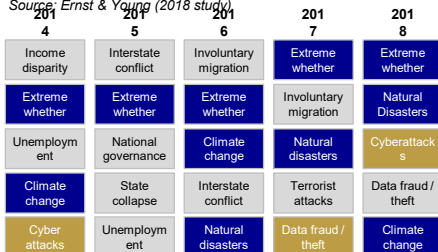
Top Risks of our Clients

AXA XL Risk Consulting risk prioritization list
Source: compilation of various market studies



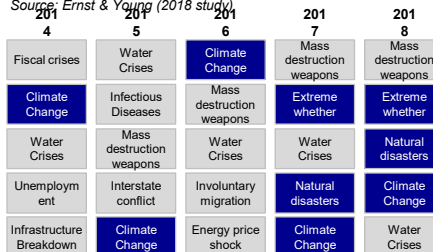
Global Risks Likelihood

Top 5 global risks in terms of likelihood
Source: Ernst & Young (2018 study)



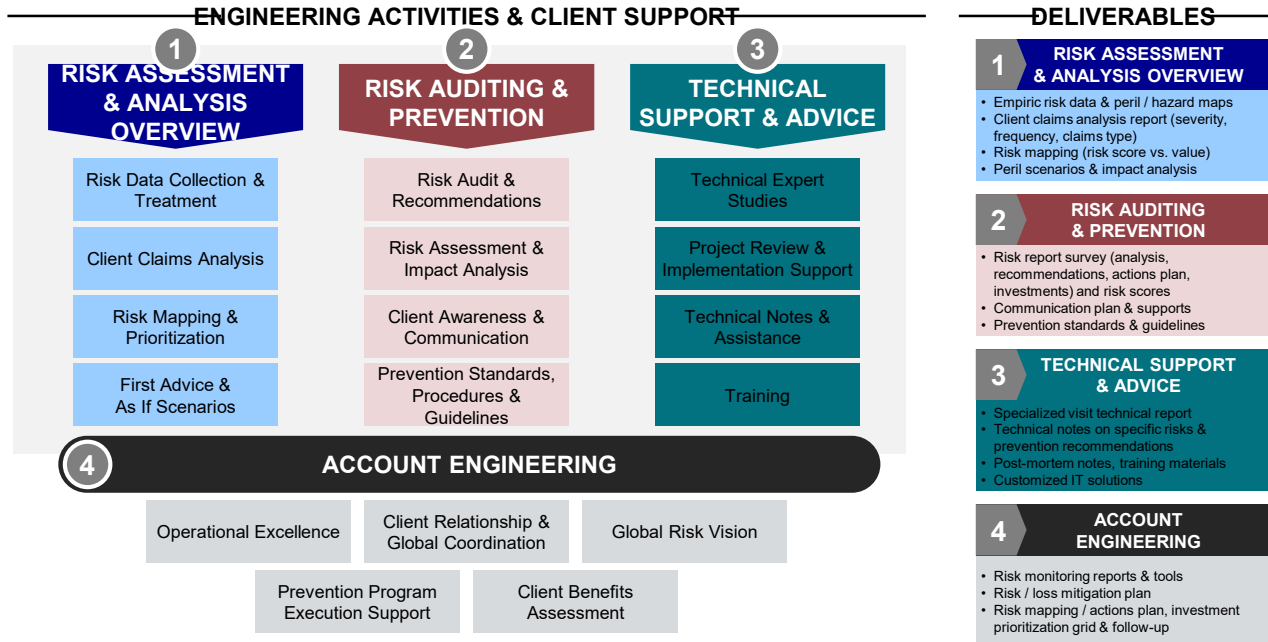
Global Risks Impact

Top 5 global risks in terms of impact
Source: Ernst & Young (2018 study)



Our Risk Consulting Approach

Our risk consulting offer, which can be customized to fit clients' needs, is structured around 3 engineering activities which are coordinated by global client management.



AXA XL Risk Consulting Value Proposition

XL Risk Consulting

Our multi-peril risk consulting approach enables us to support large & corporate companies clients in the operational deployment of their risk management strategy.



From our Integration Playbook:

“Our aim is to become the global market leader in risk consulting, servicing internal stakeholders (underwriting, claims, actuarial) and clients as well as providing services to any businesses seeking top-class risk management expertise.”

Our stated mission is core to AXA XL:

“Accompany the profitable growth of AXA XL with proven risk consulting value proposition to underwriters and clients across all business lines.”

We are serving:

- Underwriters
- Claims handlers
- Insured clients
- Non-insured Clients



2

Wetter- und Naturrisiken

- ➔ **Wetter:** Zustand der Atmosphäre, der unter anderem als Sonnenschein, Bewölkung, Niederschlag, Wind, Hitze, Kälte etc in Erscheinung tritt
- ➔ **Klima:** Wetter an einem Ort oder in einer Region über einen längeren Zeitraum von in der Regel mindestens 30 Jahren
- ➔ **Naturgefahren:** Wettergefahren und Gefahren durch die natürliche Veränderung der Erdoberfläche (Erdbeben, Vulkanausbruch, Tsunami, Steinschlag, Muren etc)

Wetter- und Naturrisiken

Schadensentwicklung über die Jahre

- ➔ Versicherte Schäden in 2018 belaufen sich auf 85 Milliarden \$ (Swiss Re)
- ➔ Gesamtschaden betrug 165 Milliarden \$
- ➔ Kontinuierlicher Trend nach oben
- ➔ Größter Schaden im Jahr 2018 war das “Camp”-Feuer in Kalifornien in Höhe von 12 Milliarden \$
- ➔ Auch bei unseren Kunden nimmt der prozentuale Anteil der Schäden durch Wetter- und Naturgefahren zu

Wetter- und Naturrisiken

Ursachen für die zunehmende Schadenshöhe

- ➔ Klimawandel und Extremwetter
- ➔ Fortschreitende Verstädterung und Besiedlung
- ➔ Zunehmende Wertekonzentration in Risikogebieten
- ➔ Globalisierung und Single Sourcing

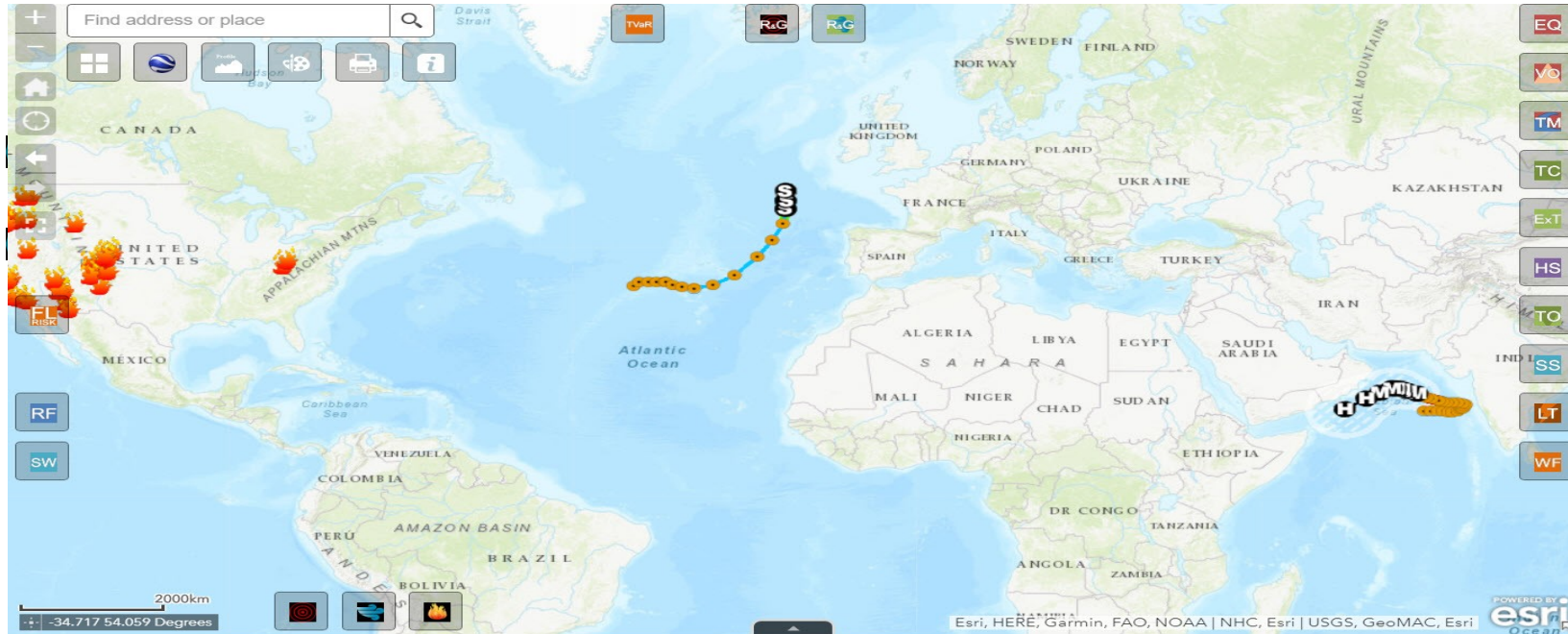


3

Wetter- und Naturrisiken


Risikobewertung beim Versicherer


➡ Gefahrenkarten der Versicherer (Munich Re, Swiss Re, AXA XL etc)





Wetter- und Naturrisiken

Risikobewertung beim Versicherer


Munich RE  **NATHAN**


← back 


Limmatstrasse 250
8005 Zürich, Switzerland 


Hazard Score Rating 


	none	low	high
Earthquake			
Volcanoes			
Tsunami			
Tropical cyclone			
Extratropical storm			
Hail			
Tornado			
Lightning			
Wildfire			
River flood			
Flash flood			
Storm surge			


Risk Score Rating 

Overall Risk Score 

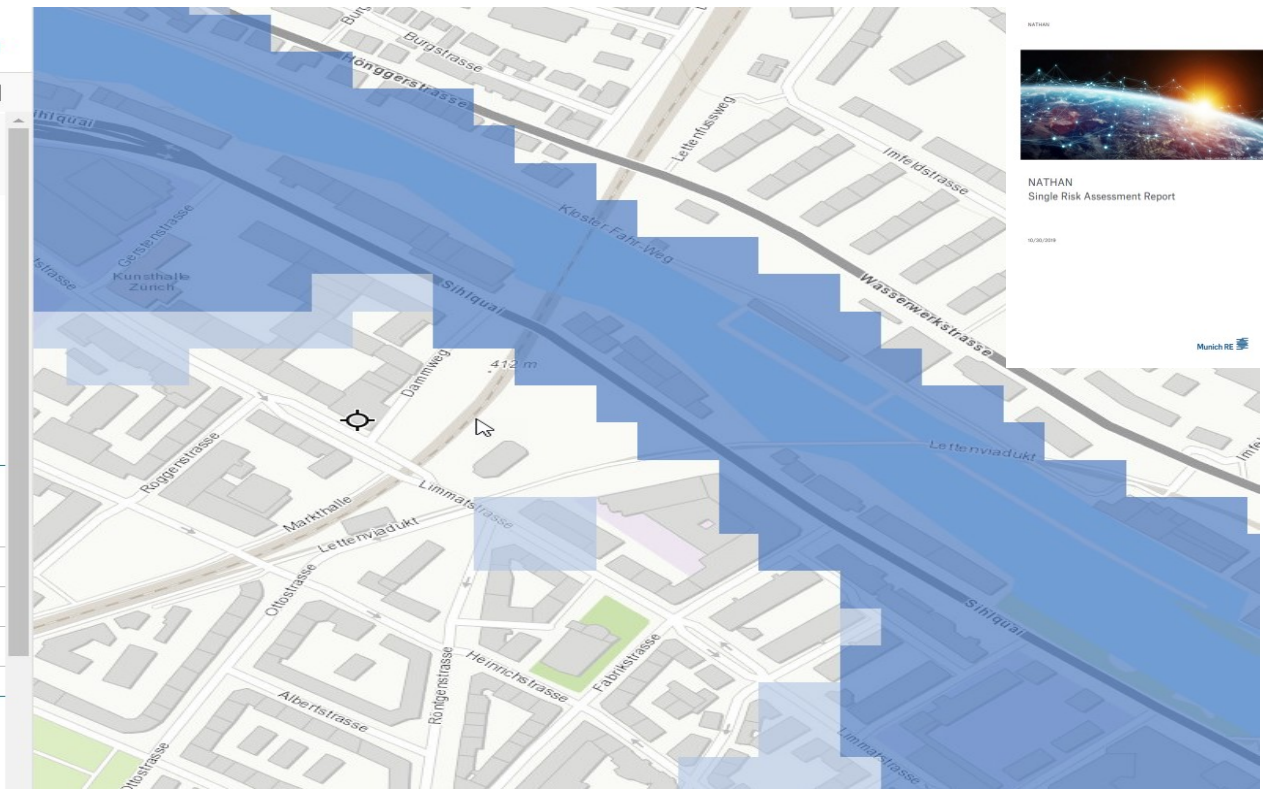
Earthquake Risk Score 

Storm Risk Score 

Flood Risk Score 

Additional Information 

Soil and Shaking Hazard



Wetter- und Naturrisiken

Risikobewertung beim Versicherer

➔ Beispiel Büro der AXA XL in Zürich

SUMMARY TABLE

Layer	Depth	Score
Defended Areas	1:200 years	
River Catchments		
Small	500_12_21143	
Large	1000_12_8435	
Total score		

NATHAN

Layer name	Lookup value
Earthquake	Zone 2: MM VII
Extratropical Storm	Zone 1: 81 - 120 km/h
Hail	Zone 5
Lightning	Zone 2: 1 - 4
Storm Surge	No hazard
Tornado	Zone 2
Tsunami	No hazard
Wildfire	No hazard

Wetter- und Naturrisiken

Risikobewertung beim Versicherer

- ➔ Risikobewertung des Einzelstandortes
 - ➔ Besichtigung vor Ort mit Erfassung der relevanten Daten
 - ➔ Detaillierte Schadensschätzung für die verschiedenen Risikoarten (Hochwasser, Sturm etc)
 - ➔ Erarbeiten von Empfehlungen zur Schadensreduzierung (analog Feuer)

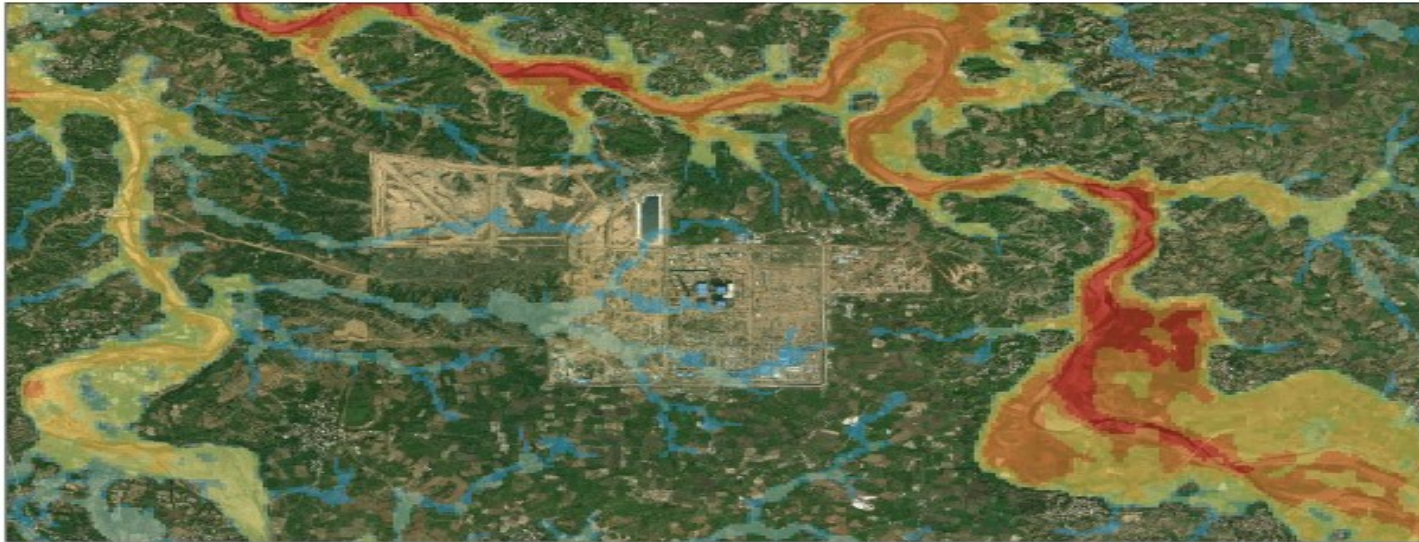
- ➔ Risikobewertung des Gesamt-Accounts
 - ➔ “Risk Modelling” mit Hilfe von Softwareprogrammen

- ➔ Risikobewertung des Kummulrisikos in Risikogebieten (Erdbeben Japan etc)

Wetter- und Naturrisiken

Beispiel Projekt in Indien – "Desk Top" Beurteilung

➔ Wassertiefen für 500jähriges Hochwasser



1: 000 year (0.2% chance) (North America)

- $x > 9m$
- $6m < x \leq 9m$
- $3m < x \leq 6m$

1m < x ≤ 3m

0.3m < x ≤ 1m

$x \leq 0.3m$

1: 000 year (0.2% chance) (Canada)

$x > 9m$

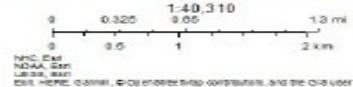
$6m < x \leq 9m$

$3m < x \leq 6m$

1m < x ≤ 3m

0.3m < x ≤ 1m

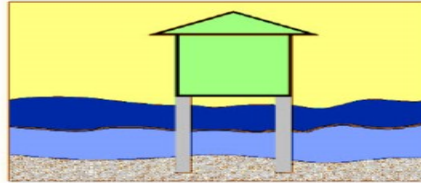
$x \leq 0.3m$



Wetter- und Naturrisiken

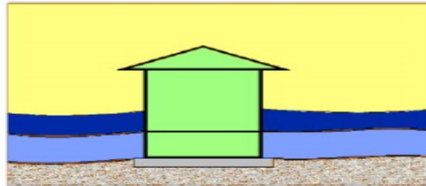
Empfehlungen zur Schadensverhütung – Beispiel Hochwasser

→ Bauliche Massnahmen:



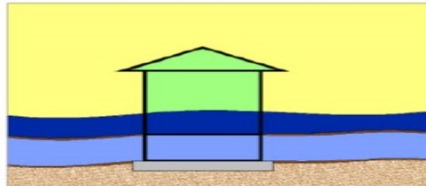
Ausweichen

- Bauen außerhalb des ÜSG
- Verzicht auf Unterkellerung
- Aufständern des Gebäudes bzw. Gebäudeteile



Widerstehen

- Abdichtung der Gebäudehülle
- Rückstausicherung
- Barriersysteme



Nachgeben

- Wasserbeständige Baustoffe
- Schutz TGA-Installationen
- Schutz des Inventars

→ Notfallplanung

→ Betriebsweiterführungspläne (Business Continuity Plans)



4

Wetter- und Naturrisiken

Resilienz

- ➔ **Resilienz** ist die Fähigkeit eines Unternehmens, nach einer Störung oder Unterbrechung wieder handlungsfähig zu werden

- ➔ **Resilienz** beinhaltet:
 - ➔ Widerstandfähigkeit (Schutzmassnahmen)
 - ➔ Elastizität/Flexibilität
 - ➔ Anpassung
 - ➔ Lernfähigkeit

- ➔ Versicherungsschutz ist ein Bestandteil von Resilienz, ersetzt sie aber nicht



5

Wetter- und Naturrisiken

Neue Risiken, neue Versicherungsprodukte

- ➔ Dürre in Europa führt zu Niedrigwasser auf wichtigen Wasserstrassen wie z.B. Rhein. Dadurch können Lastschiffe nicht vollneladen
- ➔ Dies führt zu Problemen (erhöhte Kosten etc) in der Lieferkette von Unternehmen, die auf diesen Transportweg angewiesen sind.
- ➔ AXA bietet jetzt Kunden eine Versicherungspolice an, welche dieses Risiko abdeckt
- ➔ Dürre in Kalifornien erhöht die Waldbrandgefahr. Elektrizitätsversorgungsunternehmen stellt als Vorsichtsmassnahme die Stromversorgung ab. Ist dies ein Versicherungsfall ?

A woman with short blonde hair, wearing a black sleeveless dress, stands with her back to the camera, looking out a large window. The window offers a panoramic view of a dense cityscape with numerous high-rise buildings and a river in the foreground. In the distance, mountains are visible under a clear sky. A large red arrow graphic points from the right towards the woman. The text 'Questions? Let's talk.' is overlaid on the red arrow.

Questions?
Let's talk.