



Schweizerische Eidgenossenschaft
Confédération suisse
Confederazione Svizzera
Confederaziun svizra

Eidgenössisches Finanzdepartement EFD
Eidgenössische Finanzverwaltung EFV

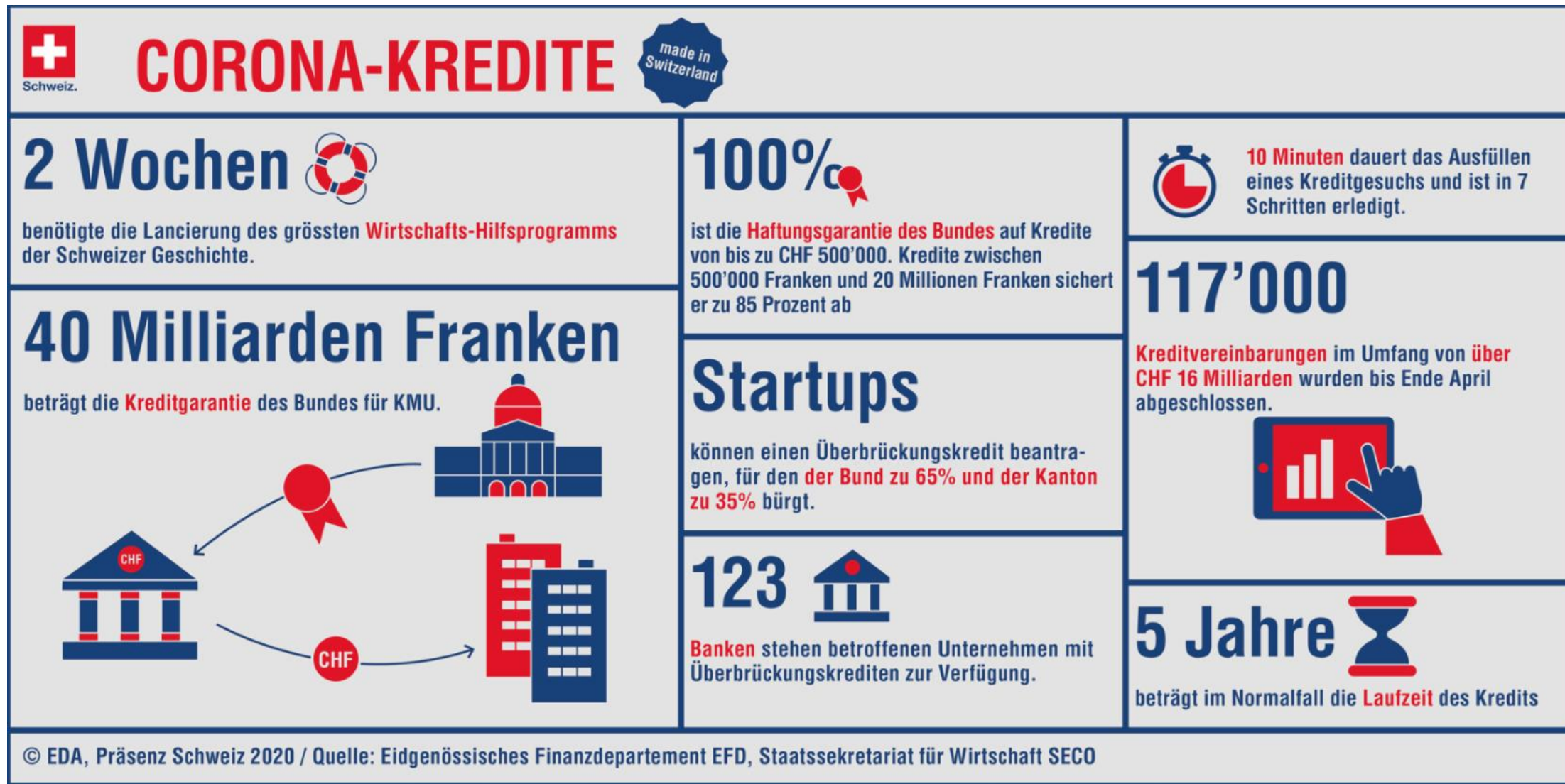
Überbrückungskredite und Krisenorganisation

Wie hat der Bund gehandelt?

Sabine D'Amelio-Favez, Direktorin der Eidg. Finanzverwaltung
16. März 2021

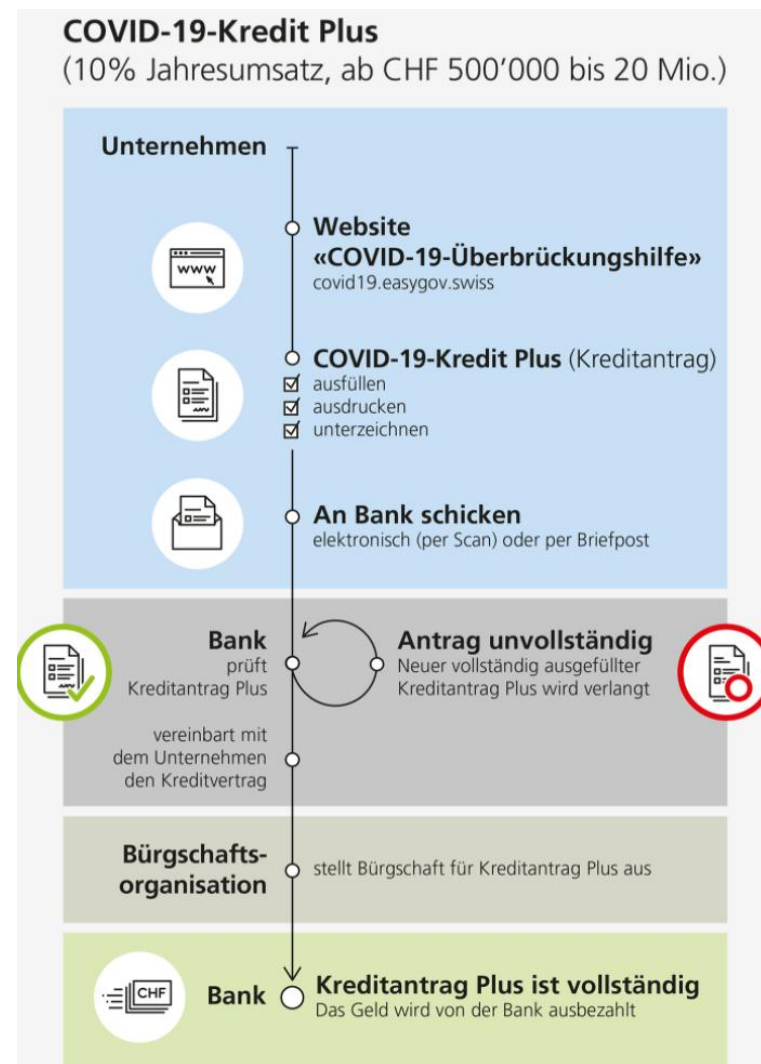
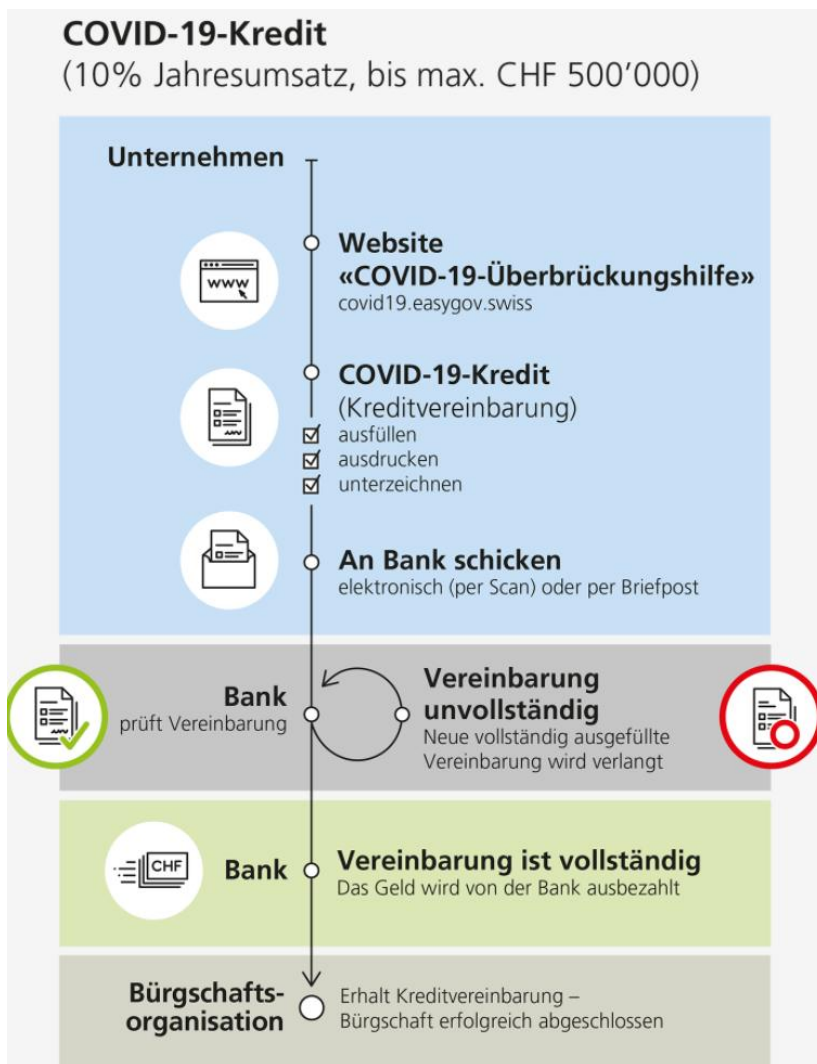


Überblick





2 Arten von Krediten





Zahlreiche Arbeiten

2 Wochen für Implementierung

- Regulierung, Erläuterungen, Parlamentsarbeiten (FinDel)
- Kreditvereinbarungen, Rahmenbedingungen, Bürgschaftsvertrag
- Prozessbeschreibung, Digitalisierung
- Kommunikation

➤ Engpass: Übersetzungen



Enge Zusammenarbeit vieler Akteure

- Bund
 - EFV: Regulierung, Kreditbeantragung
 - SECO: Schnittstelle mit Bürgschaftsorganisationen, Prozesse, Digitalisierung
 - SIF: Schnittstelle mit Banken, FINMA, SNB
 - EFK / ESTV: Missbrauchscontrolling
 - SNB
 - FINMA
 - Übersetzungsdienste
- 4 Bürgschaftsorganisationen
- 123 Banken / 1 Kerngruppe / 1 Wirtschaftskanzlei
- Parlament



Zentrale Aspekte des Programms

- Bestehende und bewährte Strukturen und Prozesse nutzen
 - Kreditvergabekanal «Bankensystem»
 - System für Gewährung von Finanzhilfen an Bürgschaftsorganisationen für KMU
- Aber auch: neue, innovative Lösungen finden
 - Vereinfachung der Prozesse (z.B. Selbstdeklarationen)
 - Weitgehende Standardisierung der Vorgaben und Dokumente
 - Digitalisierung: «easygov.ch»
- Kapazitätserhöhung bei Bürgschaftsorganisationen durch Beizug DritterKlar definierte Erstanlaufstelle = Banken bzw. Hausbank
- Kreditvergabe Postfinance
- Regulatorische Klärungen FINMA; Refinanzierungsfazität SNB



Ex-Post Analyse

- SNB Studie untersuchte die Partizipation von Unternehmen am Solidarbürgschaftsprogramm (SNB Working Paper 25/2020)
- Ca. 20% aller Firmen bewarben sich um einen Kredit (ca. 2.4% BIP)
- Programm wurde in der Studie als erfolgreich beurteilt
- 4 Schlüsselerkenntnisse zur Beteiligung am Programm
 - Betroffenheit durch Lock-Down-Einschränkungen und regionale Virusverbreitung als wichtige Determinanten
 - Wenig liquide Unternehmen mit höheren Beteiligungswahrscheinlichkeit
 - Kein klarer Zusammenhang zwischen Verschuldung und Beteiligung
 - Programm erreichte jüngere und kleinere Unternehmen



Herzlichen Dank für Ihre Aufmerksamkeit

