

Integrating Risk, Business Continuity & Crisis Response for Geopolitical Resilience

F. Balda, Chief Risk Officer
June 10th, 2026



REPUBLIQUE
ET CANTON
DE GENEVE

POST TENEBRAS LUX

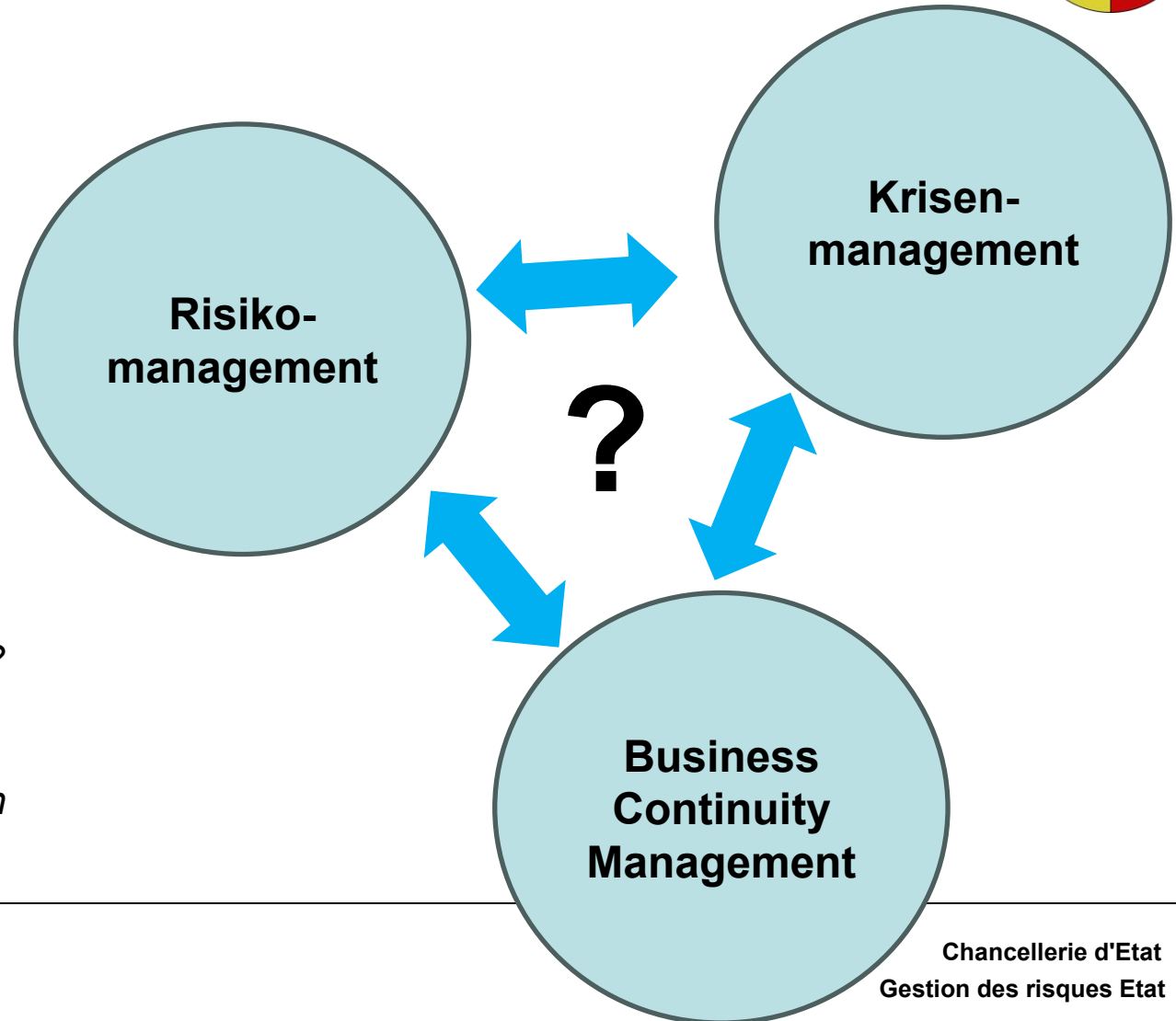
**Chancellerie
Gestion des Risques Etat**

30/05/2026 - Page 1

Risiko-, BCM- und Krisenmanagement im öffentlichen Sektor...



- ❖ *Wie lassen sich Risikomanagement und BCM im öffentlichen Sektor umsetzen?*
- ❖ *Wie lassen sich geopolitische Aspekte einbeziehen?*
- ❖ *Wer ist für was zuständig?*
- ❖ *Welche Verbindungen bestehen zwischen diesen Bereichen?*



Die Schweiz: ein föderaler Staat

- 1 Zürich
- 2 Bern
- 3 Luzern
- 4 Uri
- 5 Schwyz
- 6 Obwalden
- 7 Nidwalden
- 8 Glarus
- 9 Zug
- 10 Fribourg / Freiburg
- 11 Solothurn
- 12 Basel-Stadt
- 13 Baselland
- 14 Schaffhausen
- 15 Appenzell Ausserrhoden
- 16 Appenzell Innerrhoden
- 17 St. Gallen
- 18 Graubünden / Grischun / Grigioni
- 19 Aargau
- 20 Thurgau
- 21 Ticino / Tessin
- 22 Vaud / Waadt
- 23 Wallis / Valais
- 24 Neuchâtel / Neuenburg
- 25 Genève / Genf
- 26 Jura

1 Staat
26 Kantone
> 2200 Gemeinden

**5.5% der Schweizer
Bevölkerung leben im
Kanton Genf, welcher
0,7 % des Schweizer
Staatsgebiets ausmacht**

Kanton Genf



>500'000 Einwohner, >40% Nicht-Schweizer

45 Gemeinden

~ 40 internationale Organisationen + Hunderte von NGOs, > 30'000 Mitarbeitende

~19'000 Vollzeitstellen in der öffentlichen Verwaltung, >40'000 im gesamten öffentlichen Sektor

Die Kantonsverwaltung in Genf



Kantonsregierung



Departemente



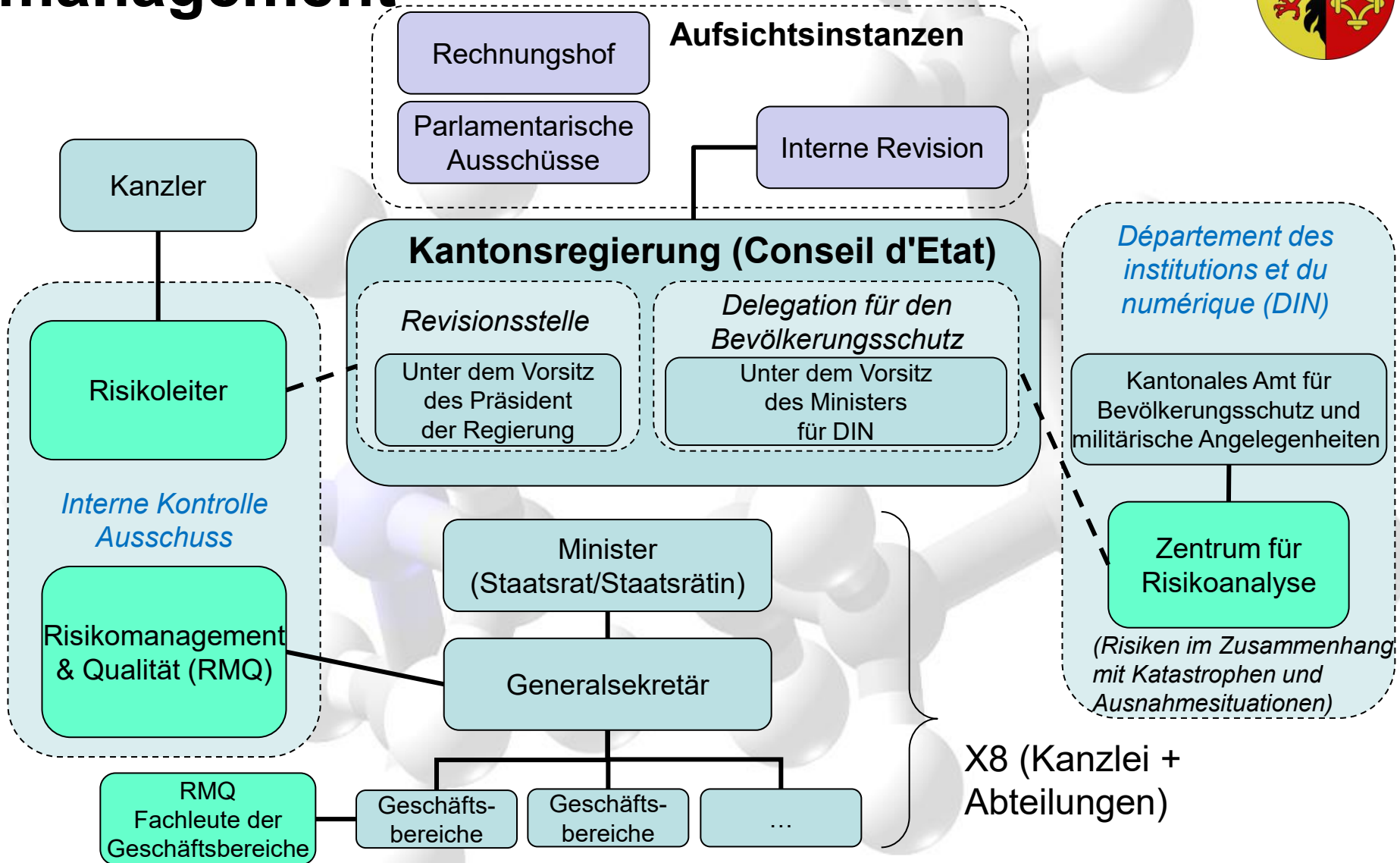
Kantonsparlament

Kantonale Justiz

**Kantonale
Rechnungs-
prüfungsbehörde**



Organisationsstruktur des Risiko- management



(in einigen Fällen, je nach
Grösse und Risikoexposition)

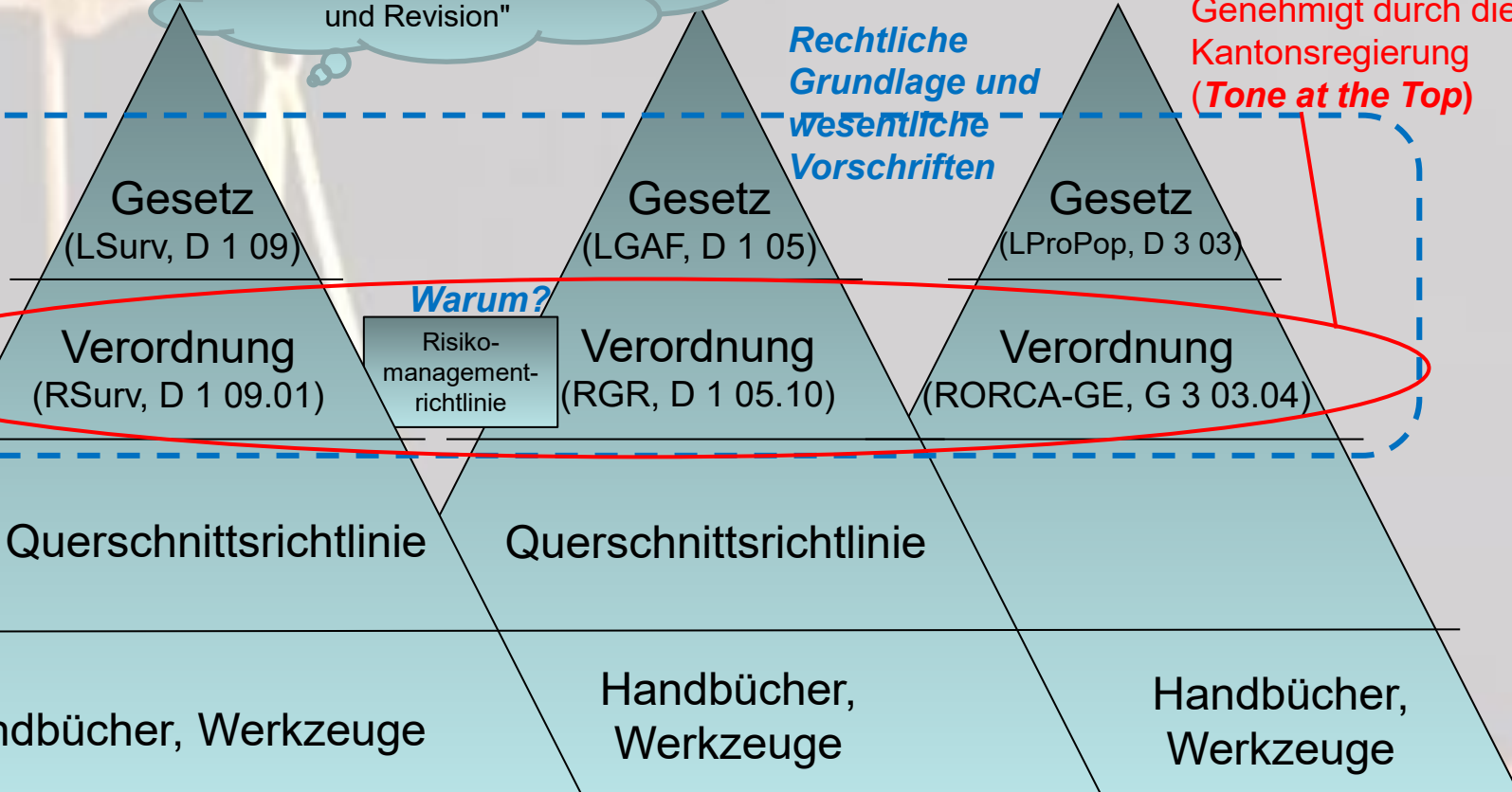
Rahmenwerke



Verfassung
Art. 221 «Interne Kontrolle
und Revision»

Rechtliche
Grundlage und
wesentliche
Vorschriften

Genehmigt durch die
Kantonsregierung
(*Tone at the Top*)



Überwachung

**Risikomanagement
(einschliesslich BCM)**

Bevölkerungsschutz

Wer? Was?
Wann?
Wie?



Schweizerische Eidgenossenschaft
Confédération suisse
Confederazione Svizzera
Confederaziun svizra



Risikomanagement Governance



Top Management

- Legt die Strategie fest und trifft Entscheidungen in Bezug auf Risiken



Mittleres Management und Mitarbeiter

- Steuern Risiken im Zusammenhang mit ihren Tätigkeiten auf der Grundlage der gewählten Risikobehandlungsstrategie



RMQ-Experten und CRO

- Unterstützen die Einheiten während des gesamten Risikomanagementprozesses



Aufsichtsinstanzen

- Überwachen die ordnungsgemäße Anwendung des Risikomanagement-Rahmens

BCM Governance



Top Management

- Validiert einen BCP und entscheidet über dessen Aktivierung bzw. Deaktivierung über die Kriseneinheit



Mittleres Management und Mitarbeiter

- Managt Risiken der Geschäftskontinuität durch die Konzeption, Umsetzung, Pflege und Prüfung von BCPs



RMQ-Experten und CRO

- Unterstützen die Einheiten während des gesamten BCM-Prozesses (BIA, Umsetzung von BCPs usw.)



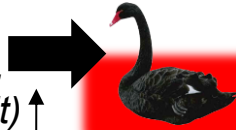
Aufsichtsinstanzen

- Überwachen die ordnungsgemäße Anwendung des BCM-Rahmenwerks

Risikomatrix und ihre Verwendung

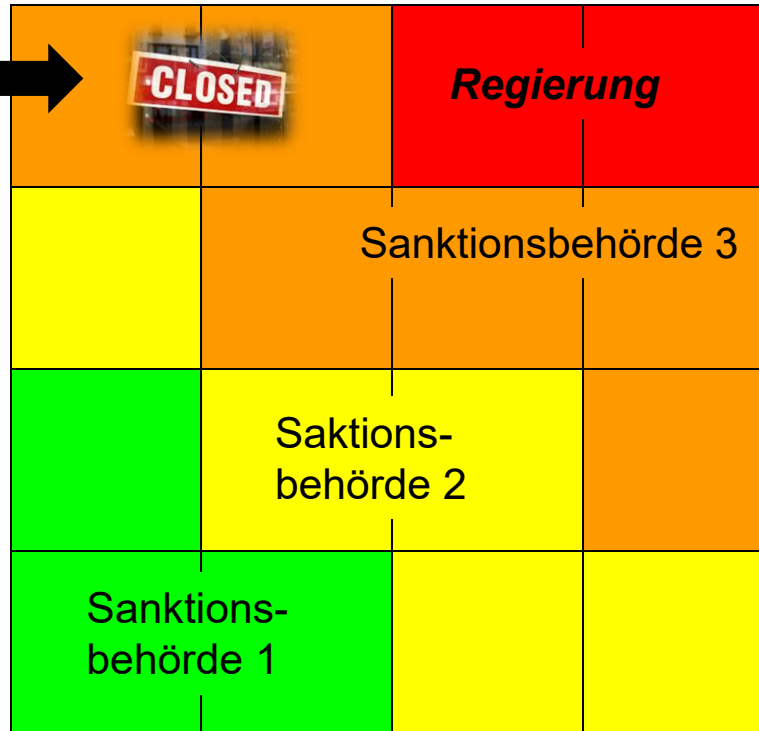


Grosse Krisen
(z.B. Pandemien,
Energieknappheit)



Regierung

Typische locale
Risiken für die
Geschäfts-
kontinuität



Auswirkung

Wahrscheinlichkeit (pro Jahr)

- ❖ Ein **Governance-Instrument** und nicht nur ein grafisches Werkzeug
- ❖ Ermöglicht die **Festlegung der Hierarchieebene**, an die Risiken zur Entscheidungsfindung gemeldet werden müssen
- ❖ Ermöglicht **das Filtern von Informationen** (>2000 dokumentierte Risiken, nur 10 bis 20 werden der Regierung gemeldet)
- ❖ Auch grössere Risiken **können akzeptiert werden**

Grosskrisen oder Ausnahmesituationen



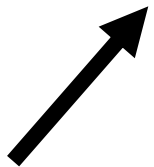
ORGANISATION EN CAS DE CATASTROPHE
ET DE SITUATION EXCEPTIONNELLE

*ORCA GE ist eine **spezielle Struktur**, die bei ihrer Aktivierung den Entscheidungsprozess vereinfacht und eine spezifische Führungsstruktur einrichtet, wodurch die Koordinierung der Dienste erleichtert wird, die erforderlich sind um **Ausnahmesituationen** zu bewältigen oder deren Bewältigung zu unterstützen, welche die Bevölkerung, wichtige Infrastrukturen und die Grundversorgung bedrohen.*

Krisen, die zu Betriebsunterbrechung führen können

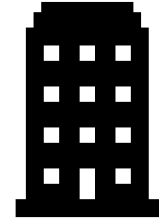


Krise



Lokal

- ❖ Ereignisse (Überschwemmung, Brand...)
- ❖ Technische Ausfälle
- ❖ Lokaler Stromausfall
- ❖ Streik
- ❖ ...



Das Ereignis wird von der Behörde oder Abteilung über ihre Krisenstäbe gesteuert

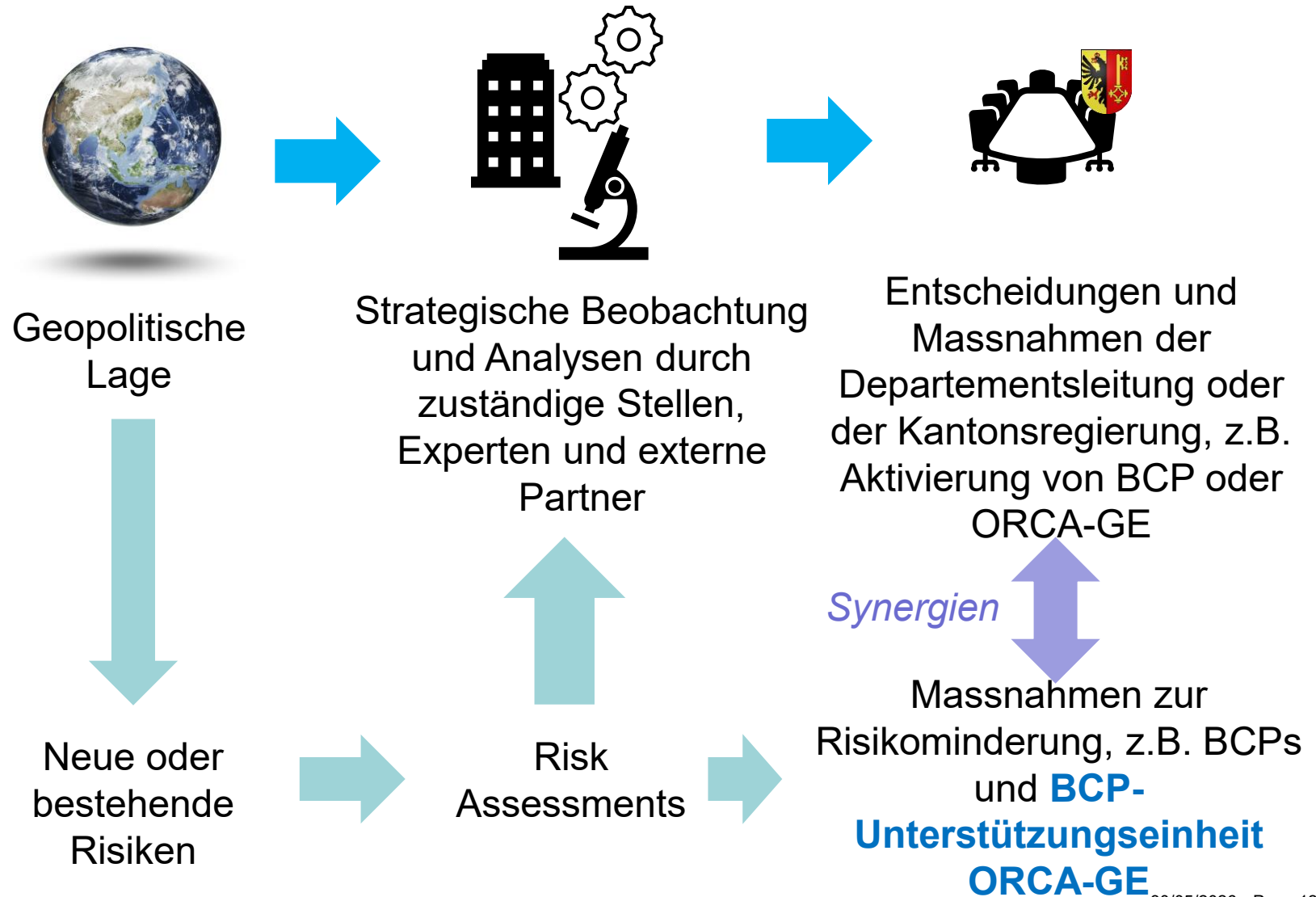
Global

- ❖ Weltweiter Stromausfall oder Stromknappheit
- ❖ Pandemien
- ❖ Erdbeben
- ❖ Terroranschlag
- ❖ ...



Koordination über eine spezielle Führungsstruktur

Auf der Suche nach Synergien...



BCP-Unterstützungsstelle der ORCA-GE



- ❖ Eingerichtet von der Genfer Kantonsregierung im August 2025
- ❖ Die BCP-Unterstützungseinheit kann gemäß [Art. 17 der ORCA-GE-Verordnung](#) aktiviert werden
- ❖ In “Friedenszeiten” befasst sich die BCP-Einheit mit bereichsübergreifenden BCPs, berät und unterstützt die Departemente und nimmt an ORCA-GE-Übungen teil
- ❖ In “Kriegszeiten” fungiert sie als eine der ORCA-GE-Einheiten



*Die BCP-Einheit ersetzt keine Behörde, die über keinen BCP verfügt
Die BCP-Einheit greift nicht ein, wenn eine Dienststelle ihren BCP selbstständig aktivieren kann*

BCP-Unterstützungsstelle der ORCA-GE



Globale Krisenkoordination



Übergreifende BCM-Ebene
Rechtsberater
Berichterstattung
Bereichsübergreifende
BCPs

Abteilungsbezogene BCM-
Ebene
Lokale BCP-Entwicklung, -
Test und -Aktivierung, sofern
keine bereichsübergreifende
Koordination erforderlich ist

