



Führungsstab Eidgenössische Zollverwaltung (EZV) – SFU 17





Eidgenössische Zollverwaltung (EZV)

Die Zollverwaltung ist mit über 4000 Mitarbeitenden die grösste Verwaltungseinheit des Finanzdepartements.

Die Organisation der EZV ist zur Zeit in drei Hauptthemen aufgeteilt:

- Zoll
- Grenzwachtkorps
- Edelmetallkontrolle

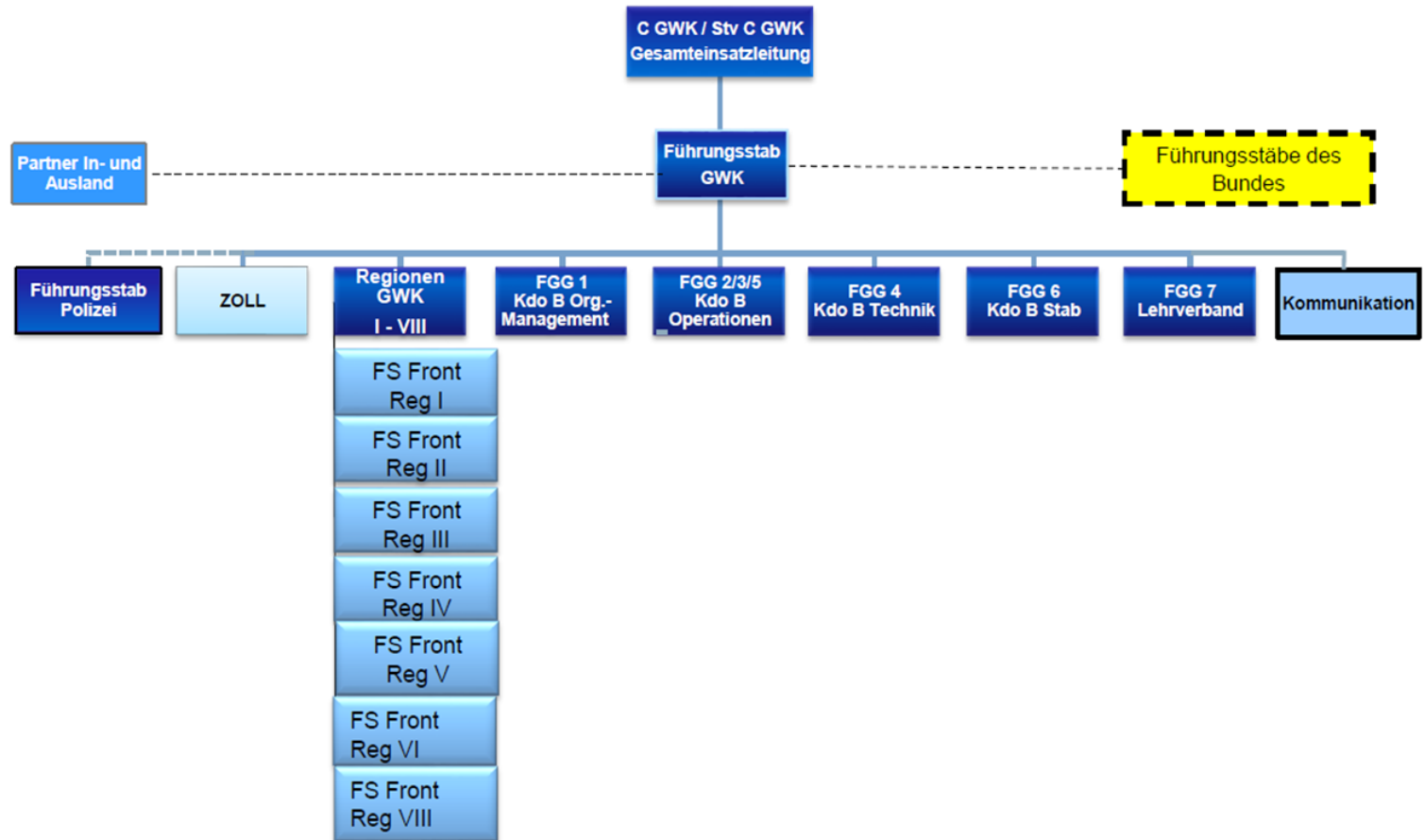


Aufgaben EZV

- Sie verhütet und bekämpft illegale Handlungen im Grenzraum und trägt damit zur inneren Sicherheit des Landes und zum Schutz der Bevölkerung bei.
- Sie überwacht und kontrolliert den Personen- und Warenverkehr über die Zollgrenze.
- Sie wahrt die Sicherheit im Grenzraum.



Krisenorganisation EZV





Periodische Rapporte

- Lage / Gegenseite
- Eigene Mittel
- Anträge und Entschluss
- Planung
- Pendenzen
- Varia